

Lebensrettende Regeln (Life Saving Rules)

Bitte beachten Sie:

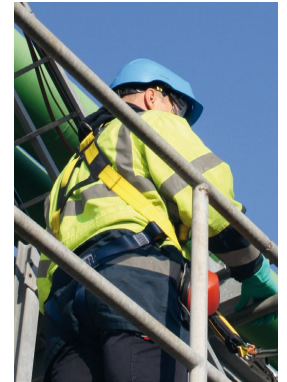
- Arbeit nur mit entsprechender Arbeitsfreigabe
- Nur mit vorgeschriebener PSA



1. Arbeiten in der Höhe

Sichern Sie sich und Ihre Werkzeuge bei Arbeiten in der Höhe gegen Absturz.

- Verwenden Sie nur freigegebene Gerüste und Leitern (mit Prüfzeichen)
- Achten Sie vor dem Betreten von abgehängten Decken oder Fußbodenerhöhungen auf Stellen, die nicht ausreichend abgestützt sind.
- Entfernen Sie Geländer, Roste oder sonstige Schutzvorrichtungen nicht ohne ordnungsgemäße Freigabe und ohne Anbringen provisorischer Schutzvorrichtungen

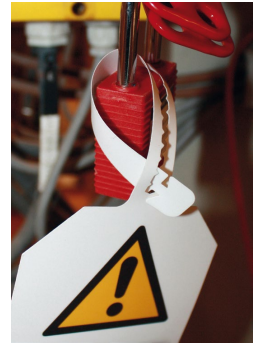


Lebensrettende Regeln (Life Saving Rules)

2. Arbeiten an mechanischen und elektrischen Anlagen

Trennen Sie mechanische und elektrische Anlagen vor Beginn von Arbeiten von ihrer Energieversorgung und sichern Sie sie.

- Verriegeln und kennzeichnen Sie die Anlagen mit einem Warnschild oder Schloss und überprüfen Sie vor Beginn der Arbeiten, dass der Schalter in Aus-Position ist, um ein versehentliches Wiedereinschalten zu verhindern.
- Umgehen Sie Sicherheitseinrichtungen von Maschinen nicht ohne entsprechende Genehmigung und ohne Inbetriebnahme alternativer Sicherungen und schalten sie diese nicht ab.



3. Öffnen von Rohrleitungen und Behältern

Holen Sie sich vor dem Öffnen von Rohrleitungen oder Behältern eine Freigabe ein.

- Stellen Sie sicher, dass Sie die mit dem betreffenden Verfahren einhergehenden physikalischen und chemischen Risiken verstanden haben
- Halten Sie sich außerhalb des Gefahrenbereichs auf

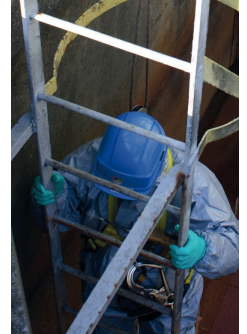


Lebensrettende Regeln (Life Saving Rules)

4. Arbeiten in engen Räumen

Vergewissern Sie sich, dass ein Sicherheitsposten vor Ort ist und die Arbeitsbedingungen ständig überwacht werden.

- Überprüfen Sie gemeinsam mit allen Mitarbeitern sowie den Sicherheitsposten den Plan zur Evakuierung im Notfall
- Holen Sie eine spezielle Arbeitsfreigabe ein (Befahrerlaubnis)



5. Arbeiten in explosionsfähiger Atmosphäre

Betreten Sie EX-Bereiche nicht mit Gegenständen, die Funken oder eine Zündung verursachen könnten.

- Überwachen Sie den Zustand der Umgebungsluft, um während Löt- und Schweißarbeiten potenziell explosive Atmosphären zu erkennen.
- Für alle Heißarbeiten (Schweißen, Schleifen usw.) ist eine spezielle Arbeitsfreigabe zwingend einzuholen (Feuer- und Ex-Schein).

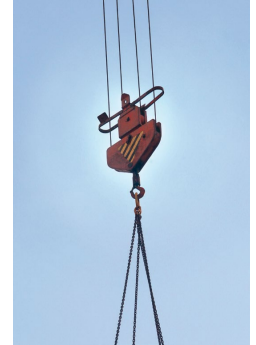


Lebensrettende Regeln (Life Saving Rules)

6. Kranarbeiten / Heben von Lasten

Stellen Sie sicher, dass niemand unter schwebenden Lasten oder im Gefahrenbereich ist.

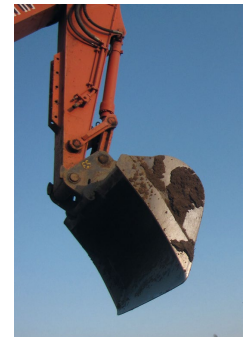
- Arbeiten Sie stets und ausschließlich mit geprüftem Hebezeug und Anschlagmitteln
- Sperren Sie den Gefahrenbereich ab, um unbefugten Zutritt zu verhindern
- Halten Sie sich bei der Arbeit stets an den vorgegebenen Hebeplan



7. Tiefbauarbeiten / Baustellen

Halten Sie sich bei Tiefbauarbeiten außerhalb des Gefahrenbereichs von Baggern, Lkw und ungesichertem Erdreich auf.

- Arbeiten Sie nur mit geprüften Geräten und Fahrzeugen
- Bagger und Fahrzeuge sind auf festem Untergrund aufzustellen, um ein Umkippen zu verhindern
- Der Arbeitsbereich ist abzusperren, um unbefugten Zutritt zu verhindern



Lebensrettende Regeln (Life Saving Rules)

8. Verkehr

Halten Sie die Verkehrsregeln ein.

- Legen Sie den Sicherheitsgurt an
- Halten Sie sich an die vorgeschriebene Höchstgeschwindigkeit
- Verwenden Sie während der Fahrt kein Mobiltelefon
- Fahren und parken Sie, radeln oder gehen Sie nur auf den vorgeschriebenen Verkehrswegen
- Verwenden Sie nur geprüfte Fahrzeuge
- Verwenden Sie nur Fahrzeuge, für die Sie eine Fahrerlaubnis besitzen
- Unterkeilen Sie vor dem Be- und Entladen von Anhängern die Räder

